

# Haier

SYSTEMY KLIMATYZACJI  
I POMPY CIEPŁA



## KONFIGURACJA MODUŁU WI-FI

### APLIKACJA HaierSmartAir2

Instrukcja ma charakter pomocniczy i może być aktualizowana. Niektóre komunikaty mogą się różnić w zależności od urządzeń oraz wersji aplikacji. Instrukcja dotyczy wersji 3.3.1 oraz jej kolejnych aktualizacji.

# Haier

## DO PRAWIDŁOWEJ KONFIGURACJI POTRZEBNE SĄ:

1. Prawidłowo zainstalowany i działający klimatyzator HAIER



2. Moduł Wi-Fi KZW-W002 (Do urządzeń komercyjnych należy dokupić kabel z wtykiem USB, który wpinany jest w PCB jednostki wewnętrznej)



3. Smartfon z systemem Android lub iOS połączony z Internetem za pomocą routera WIFI z którym również będzie się łączył nasz klimatyzator



4. Router Wi-Fi o częstotliwości 2,4 GHz



# Haier

## POBIERZ APLIKACJĘ HaierSmartAir2

- Pobierz Aplikację HaierSmartAir2 (Wersja min. 3.3.1)



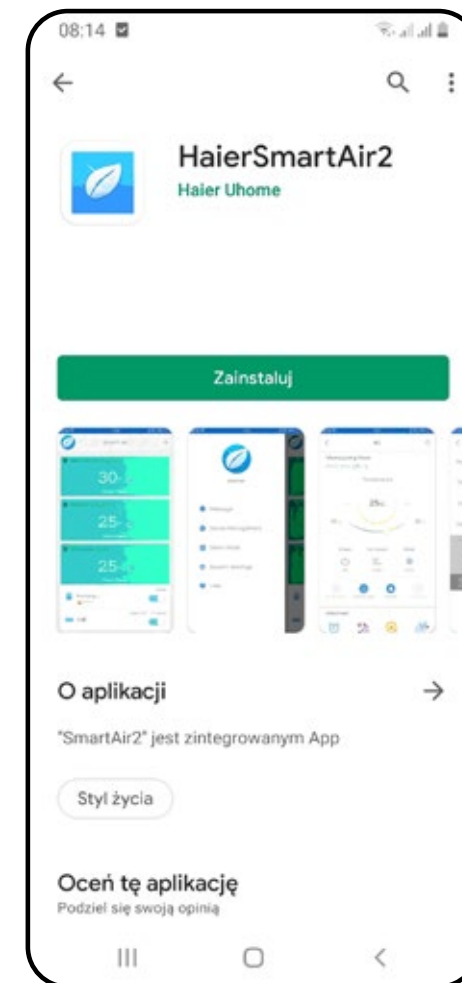
- Alternatywnie Aplikację można pobrać skanując kod QR znajdujący się na opakowaniu modułu Wi-Fi.

- **OTWÓRZ** Aplikację po instalacji

- **WŁĄCZ** usługi lokalizacji w urządzeniu

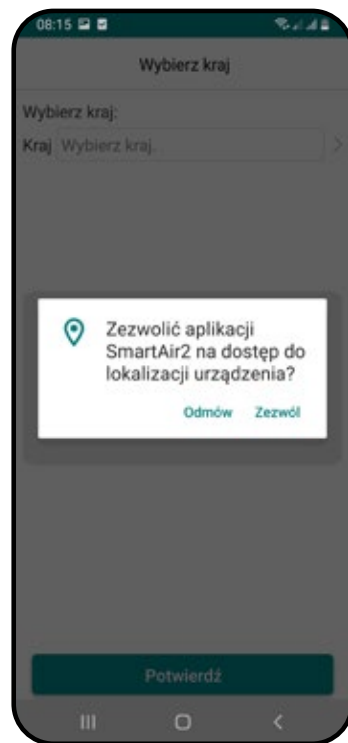
- **WYŁĄCZ** transmisję danych

- **WŁĄCZ** Wi-Fi w urządzeniu



# Haier

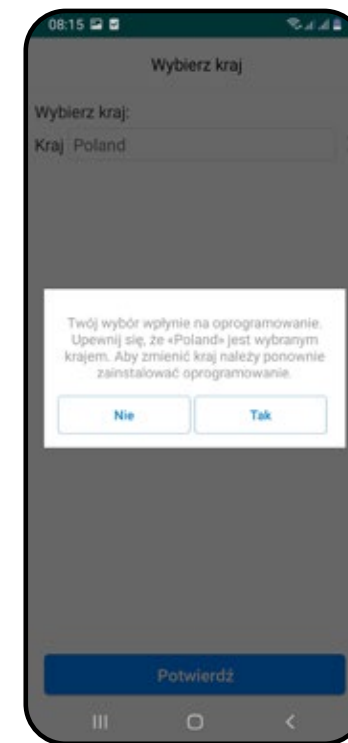
## ZGODA NA DOSTĘP DO LOKALIZACJI URZĄDZENIA I WYBÓR KRAJU



1. Zezwól Aplikacji na dostęp do lokalizacji urządzenia



2. Potwierdź wybór kraju „POLAND”




3. Potwierdź wybór „TAK”

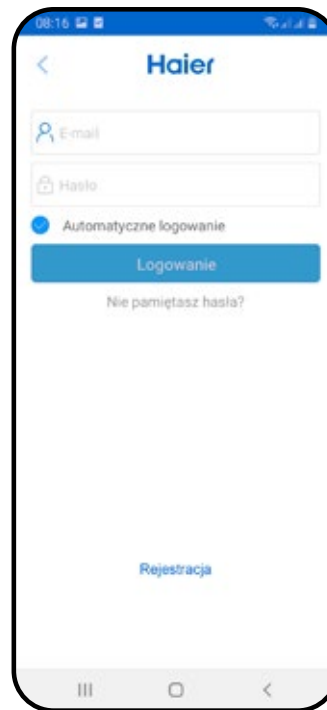
# Haier

## REJESTRACJA KONTA W APLIKACJI

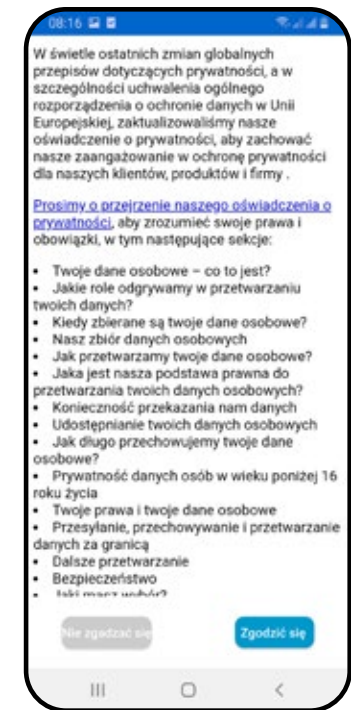
Po prawidłowym wykonaniu wszystkich poprzednich kroków następnie pokaże się poniższy widok.



1. Aby zarejestrować konto, należy kliknąć symbol  w prawym górnym rogu.



2. Kliknij w „**REJESTRACJA**” aby zarejestrować nowe konto



3. Wyraż zgodę na przetwarzanie danych

# Haier

08:17

Rejestracja

.....

TBPM

Email Verification code

Wyślij

Rejestrując swój adres e-mail poświadczasz, że zapoznałeś się z treścią i akceptujesz naszą [Umowę Licencyjną z Użytkownikiem Końcowym](#).

Akceptacja

Rejestracja

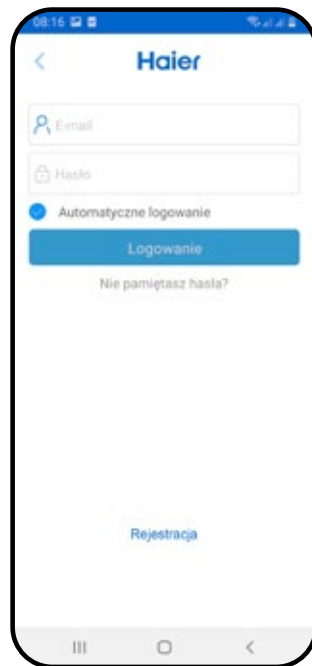
## NASTĘPNIENALEŻY:

1. Wpisać adres mailowy
2. Wprowadzić hasło – bez znaków specjalnych takich jak %, \$, ^, etc. Najlepiej użyć co najmniej 1 dużej litery, kilku małych liter oraz kilku cyfr. Przykład: **Haier123**
3. Przepisać kod z obrazka obok
4. Kliknąć **„WYŚLIJ”** – na adres mailowy zostanie wysłany kod weryfikacyjny (**należy go wpisać w ostatnim polu w ciągu 60 sekund**) – najlepiej sprawdzić pocztę na innym urządzeniu i wpisać 6 cyfr na urządzeniu, które będzie parowane, aby dane nie zniknęły.
5. Wpisać kod oraz zaznaczyć **„AKCEPTACJA”** i nacisnąć **„REJESTRACJA”**. Pokaże się komunikat, że rejestracja zakończyła się sukcesem i będzie można przeprowadzić instalację modułu Wi-Fi.

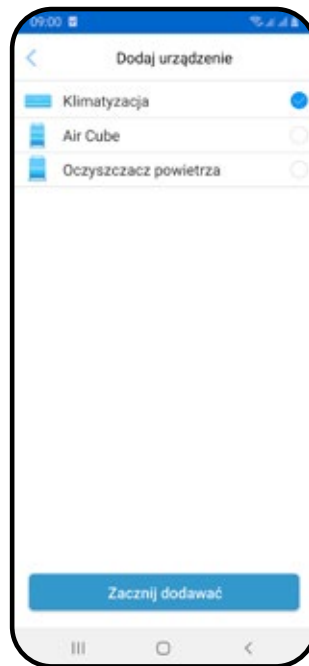
**Wysyłanie kilku/kilkunastu kodów weryfikacyjnych na ten sam e-mail spowoduje zablokowanie konta na kilka godzin. Stąd ważne jest, aby w ciągu 60 s przepisać kod ze skrzynki pocztowej, aby wyeliminować błąd.**

# Haier

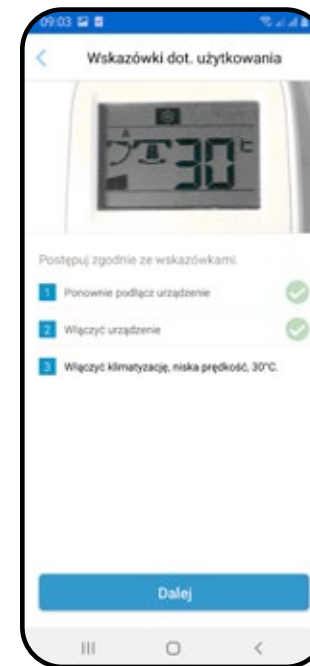
## LOGOWANIE DO KONTA I KONFIGURACJA URZĄDZENIA



1. Po zarejestrowaniu konta, zaloguj się podając adres mailowy oraz hasło podane przy rejestracji.

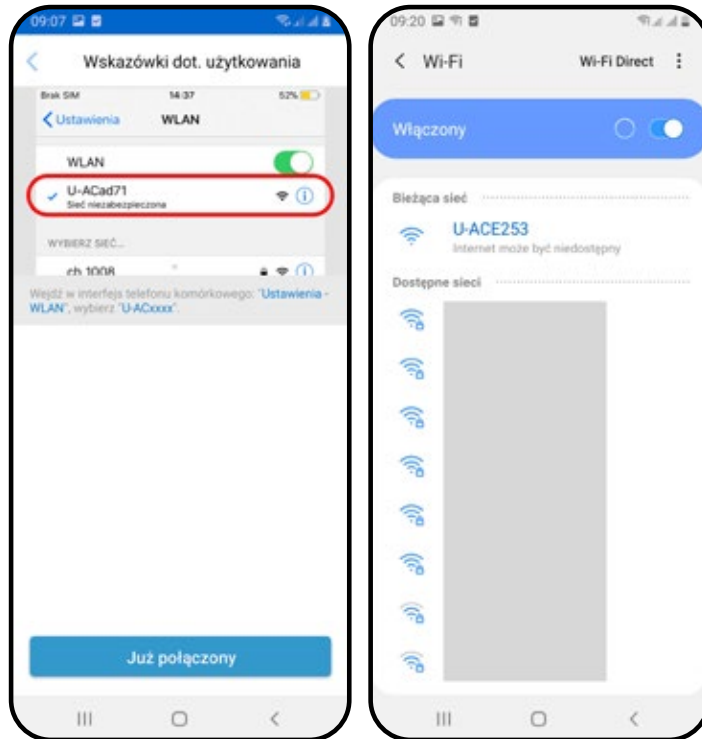


2. Aby rozpocząć procedurę dodawania urządzenia, wybierz „KLIMATYZACJA” i naciśnij „ZACZNIJ DODAWAĆ”.

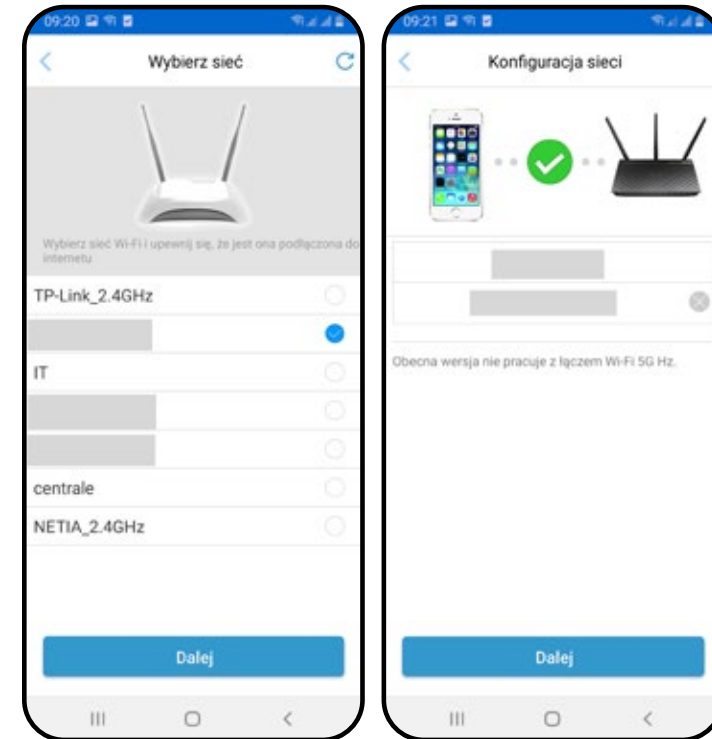


3. Klikając „DALEJ” będą pokazywały się kolejne komunikaty. **Włącz klimatyzator i ustaw tryb chłodzenia, 30°C oraz niski tryb wentylatora.**

# Haier



4. Połącz się z siecią Wi-Fi o nazwie „**U-ACxxxx**” na urządzeniu – następnie wróć do widoku Aplikacji i kliknij „**JUŻ POŁĄCZONY**” (Nie ma znaczenia informacja „Internet może być niedostępny”)



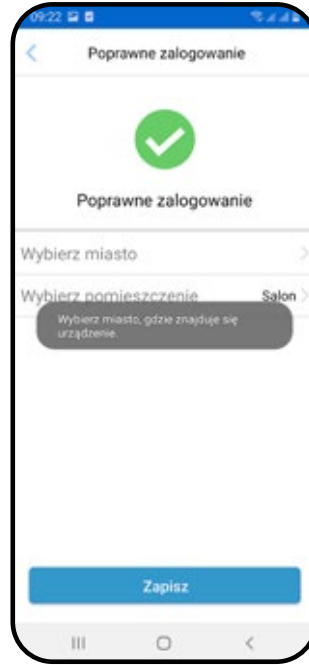
5. Następnie wybierz router, z którym ma się połączyć moduł z klimatyzatora i kliknij „**DALEJ**”. Wpisz hasło do routera Wi-Fi – nieprawidłowe hasło spowoduje błąd połączenia. Proszę kliknąć „**DALEJ**”.



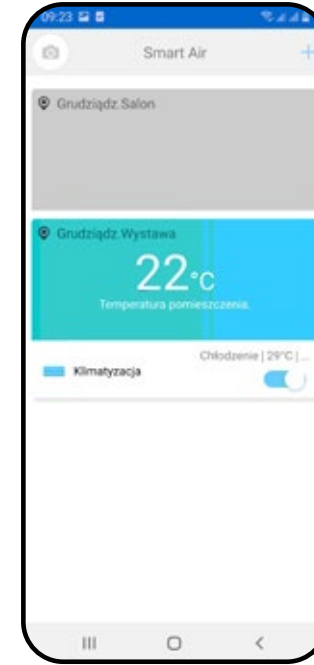
# Haier



- 6.** Rozpocznie się konfiguracja urządzenia – usłyszysz dwukrotny sygnał dźwiękowy, poczekaj do 60 sekund.



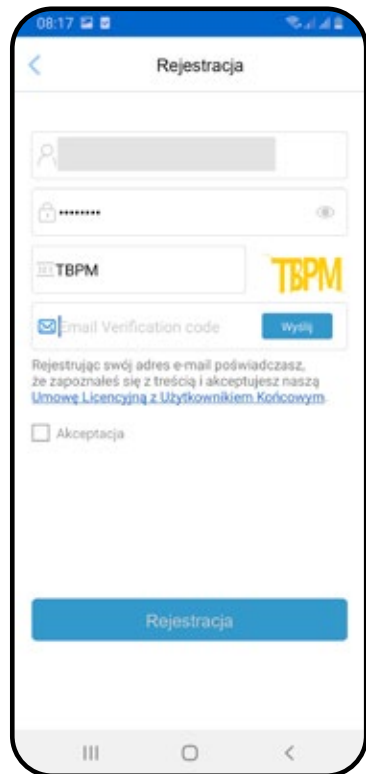
- 7.** Wybierz przykładowe lub najbliższe miasto, następnie pomieszczenie lub nazwij je wg uznania. Kliknij **„ZAPISZ”**.



- 8.** Następnie pokaże się widok z zainstalowanymi urządzeniami (pierwszy klimatyzator od góry jest wyłączony, drugi to zainstalowane urządzenie, którym można sterować). Aby przejść do sterowania, kliknij w biały pasek z napisem **„KLIMATYZACJA”**

# Haier

## WAŻNE INFORMACJE I NAJCZĘSTSZE PROBLEMY



Ekran prawidłowo zakończony konfiguracji

- Przy rejestracji konta utwórz hasło bez znaków specjalnych – użyj co najmniej 1 dużej litery, kilku małych liter oraz kilku cyfr. Przykład: **Haier123**.
- Wysłanie kilku kodów weryfikacyjnych na e-mail zablokuje konto na kilka godzin – czas na wpisanie kodu to **60 s** – kod dociera na skrzynkę mailową od razu, jeżeli go Państwo nie widzą, prosimy o sprawdzenie **folderu SPAM**.
- Zezwól Aplikacji **Haier SmartAir2** na dostęp do lokalizacji urządzenia na etapie instalacji Aplikacji – bez akceptacji, instalacja może zakończyć się błędem dodawania urządzenia.
- Podczas instalacji **wyłącz transmisję danych** w telefonie oraz **automatyczne łączenie się z innymi sieciami Wi-Fi** – podczas instalacji klimatyzator może połączyć się z niewłaściwą siecią.
- Router powinien działać na częstotliwości **2,4 GHz** – bardzo często routery są ustawione na innych parametrach, co wiąże się z niepowodzeniem podczas instalacji.
- **Włącz usługi lokalizacji** w telefonie podczas instalacji.
- Ustaw parametry klimatyzatora podane w instrukcji – bez nich instalacja się nie powiedzie.
- Po zainstalowaniu urządzenia, można nim sterować z tego samego konta z wielu telefonów.
- Aplikacja pozwala na dodanie wielu urządzeń do jednego zarejestrowanego konta Użytkownika.

# Haier

SYSTEMY KLIMATYZACJI  
I POMPY CIEPŁA

Generalny Dystrybutor Systemów  
Klimatyzacji i Pomp Ciepła w Polsce:

**REFSYSTEM Sp. z o. o.**

ul. Metalowców 5, 86-300 Grudziądz

haier@haier-ac.pl

+48 723 737 378

**haier-ac.pl**